



## Schieber und Rückstauklappen zu jedem Zweck:

- Klärwerke
- Regenklärbecken
- Tagwasser/Oberflächenwasser
- Kühlwasser
- Abwasser
- Wasserkraft
- Abwasserablauf
- Pumpwerke
- Druckrohr



Ihr persönlicher Kontakt

Tel. +45 98 31 67 67

[www.gc.dk](http://www.gc.dk)

# Schieber und Rückstauklappen

Gerhardt Christensen A/S bietet eine Reihe verschiedener Schieber und Rückstauklappen an, um den Wasserstand in Seen, Becken, Tanks u. Ä. zu regulieren oder den Wasserabfluss zu verhindern. Bei der Wahl der richtigen Lösung müssen Faktoren wie Größe, Druck, Dichte, Funktion, Bedienung und Wartung einbezogen werden. Daher legen wir sehr großen Wert auf eine gute Beratung unserer Kunden, bevor sich diese entscheiden. Meist wird im Rahmen einer

Ortsbesichtigung alles Wichtige in Augenschein genommen, um die Wünsche und Anforderungen auf bestmögliche Weise im Produkt zu vereinen.

Aufbauprinzip unserer Rückstauklappen ist ein Flansch und eine gewölbte Vorderseite. Die runde Vorderseite bzw. die Klappe ist in Bronzelager eingesetzt. Die Dichtung ist Neopren Lippendichtung.

## Rückstauklappe

Sicherung gegen Schlemmen von Kieselsteinen, Sand und Wassergras bei Einleitung von Tageswasser in Förde.

Ort: Holbæk Förde

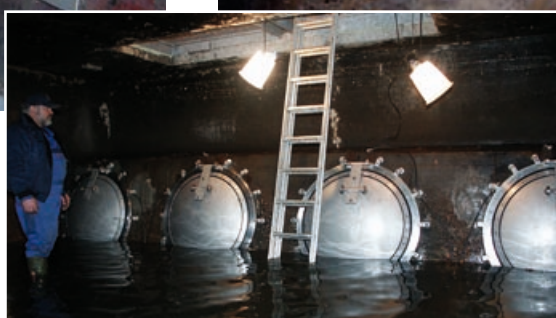


## Sicherung gegen Rücklauf

Rückstauklappe Typ KV 60

Neopren Lippendichtung verhindert Rücklauf.

Ort: Horsens Centralrenseanlæg  
(Horsens Zentral Kläranlage)



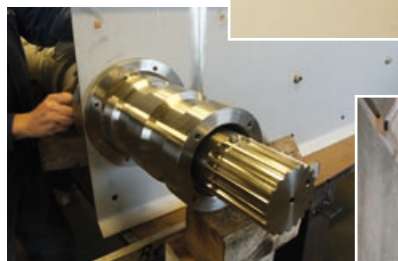
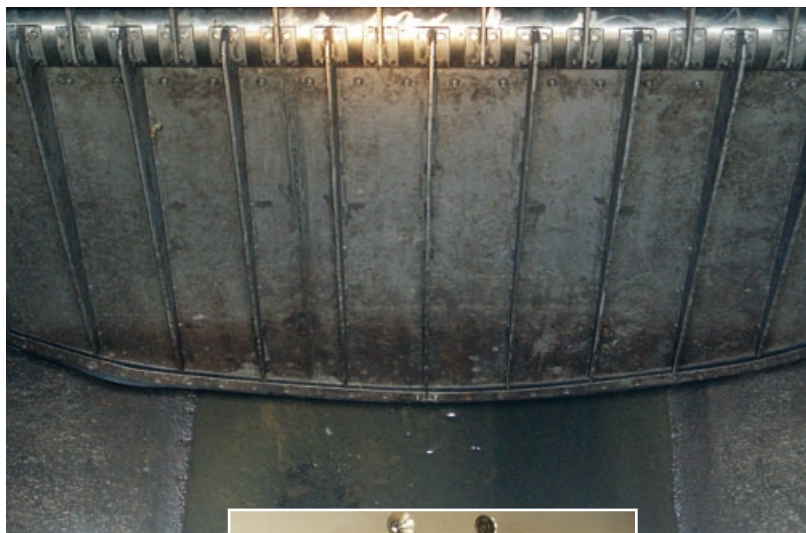
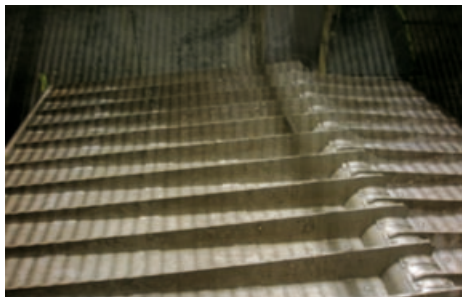
Rückstauklappe Typ KV 110

Ort: Frederikshavn Hafen

## Absperrklappe

Hydraulische Absperrklappe - Breite 4 m und waagerechte Achse - Lager aus Bronze.

Ort: Lersøgrøften und Vestagervej in Kopenhagen



## Schieber

Verschiedene Schieber mit AUMA Getriebe montiert, der größte bis zu einer Breite von 6 m.

Ort: Damhusåen, Kopenhagen



# Wasserkraft – Schieber

Seit 2007 liefert Gerhardt Christensen Lösungen für Wasserkraftprojekte in Norwegen. Die vielen Schieber sind entweder hydraulisch oder handbedient geliefert worden. Gerhardt Christensen hat Schieber mit einem Druck bis zum 35 mWS geliefert.



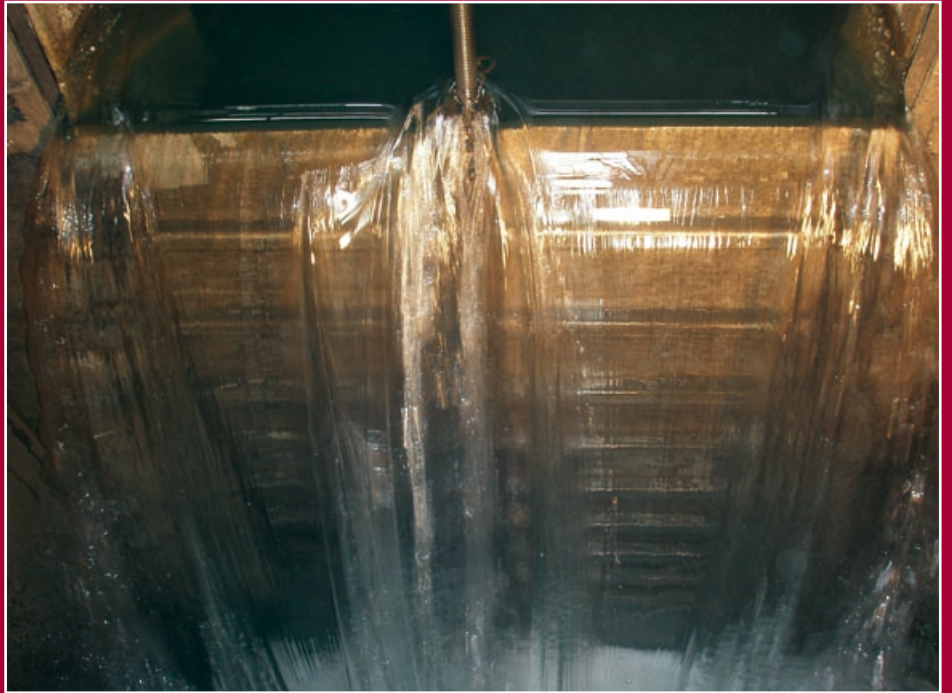
Schieber – handbedient zur regulierung des Wasserspiegel im Wasserbecken vor der Turbine.



## Schieber Typ 7.3

Mit Dichtung an 3 Seiten.

Ort: Jessens Mole, Svendborg



## Rückstauklappe rund Typ KU

Montiert auf dem vorhandenen Passavant Flansch.

Ort: Hellerup, Kopenhagen

## Vierkanrückstauklappe

4 Stück Vierkanrückstauklappen.

Dimensionen bis zum 2,5 m.

Ort: Tuborg Hafn, Kopenhagen



Flansch mit Bolzen für Justierung der Klappe

## Gerhardt Christensen A/S

Neben der großen Auswahl von Schiebern und Rückstauklappen liefert Gerhardt Christensen verschiedene Typen von Schachtabdeckungen, die für Straßen, Tunneln, Flughäfen, U-Bahnen, Bahnsteige, Parkhäuser, Bauwerke, Gefahrenabwehr u.Ä. benutzt werden. Die Lösungen von Gerhardt Christensen werden nach Maß angefertigt, um die individuellen

Funktionsanforderungen zu erfüllen. Unsere Ingenieure verfügen diesbezüglich über große Erfahrungen bei der Berechnung und Dimensionierung der Projekte, so dass die Einhaltung behördlicher Normen und Auflagen stets gewährleistet ist – sowohl in Bezug auf Belastbarkeit und Umweltfreundlichkeit, als auch auf die Lebensdauer unter extremen Einsatzbedingungen.



Sämtliche Lösungen werden vor der endgültigen Abgabe sorgfältig getestet und geprüft. Auf Grund langjähriger Erfahrung mit unzähligen Aufgaben im Bereich Umweltschutz, Trinkwasser und Abwasser gibt es kaum eine Aufgabe, der wir nicht gewachsen sind.

Wir werden in hohem Maße als Berater und Kooperationspartner für die Entwicklung komplett neuer Lösungen herangezogen, wenn Erfahrung und Kreativität für ein optimales Ergebnis maßgeblich sind. Wenden Sie sich deshalb jederzeit an uns, falls Sie in der Planungsphase die Expertise von Experten wünschen.

Besuchen Sie uns auf unserer deutschsprachigen Internetseite unter [www.gerhardtchristensen.de](http://www.gerhardtchristensen.de) oder bestellen Sie weitere Informationen.



[www.gc.dk](http://www.gc.dk)